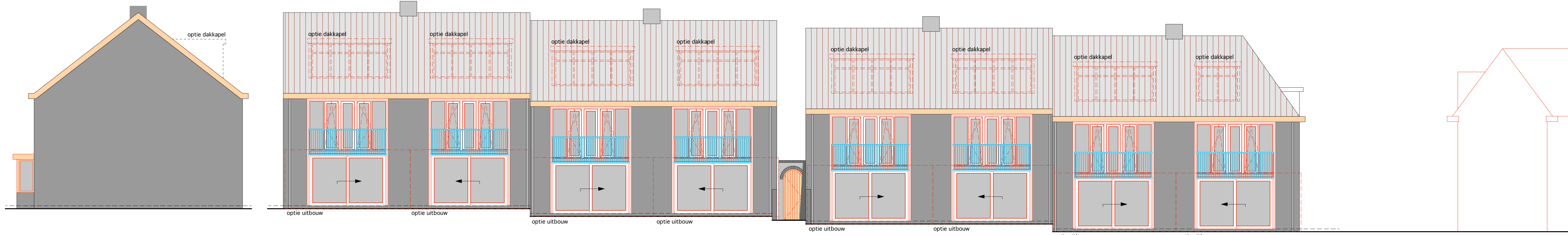


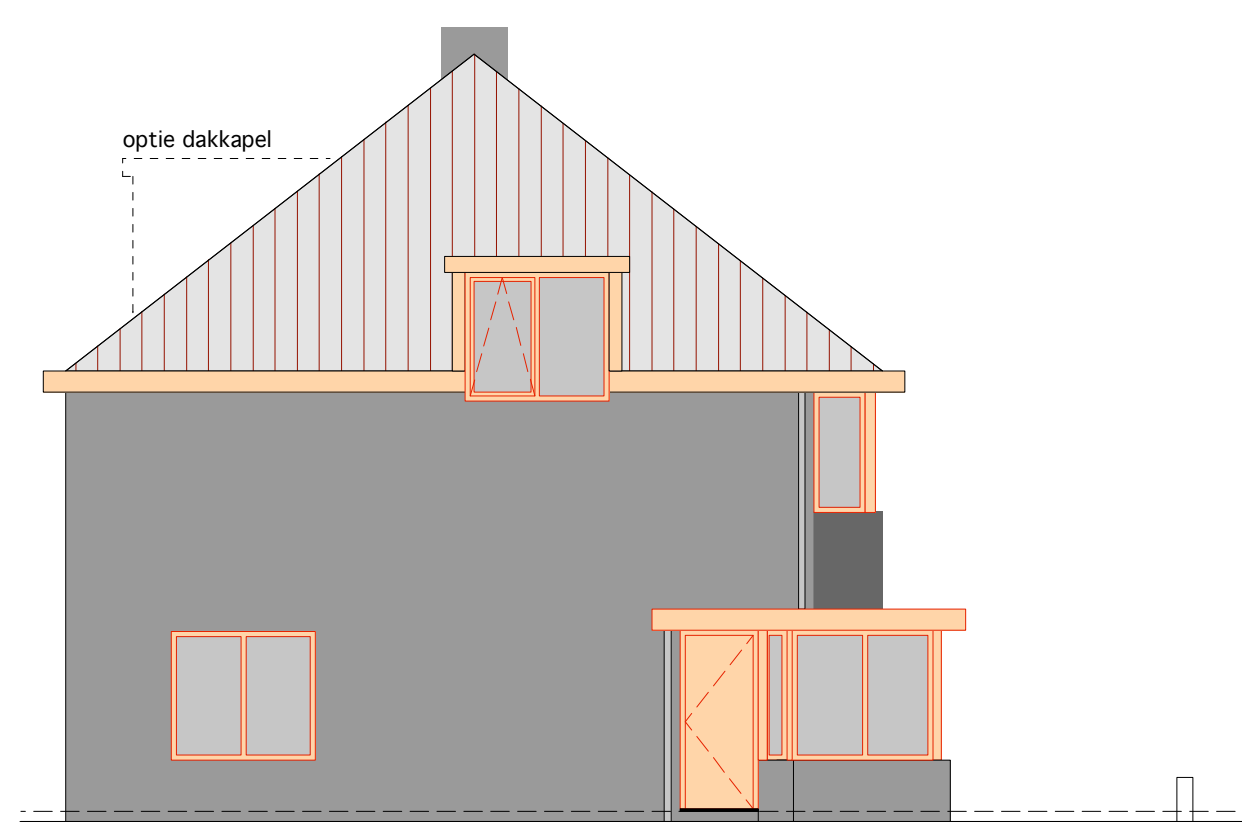


VOORGEVEL

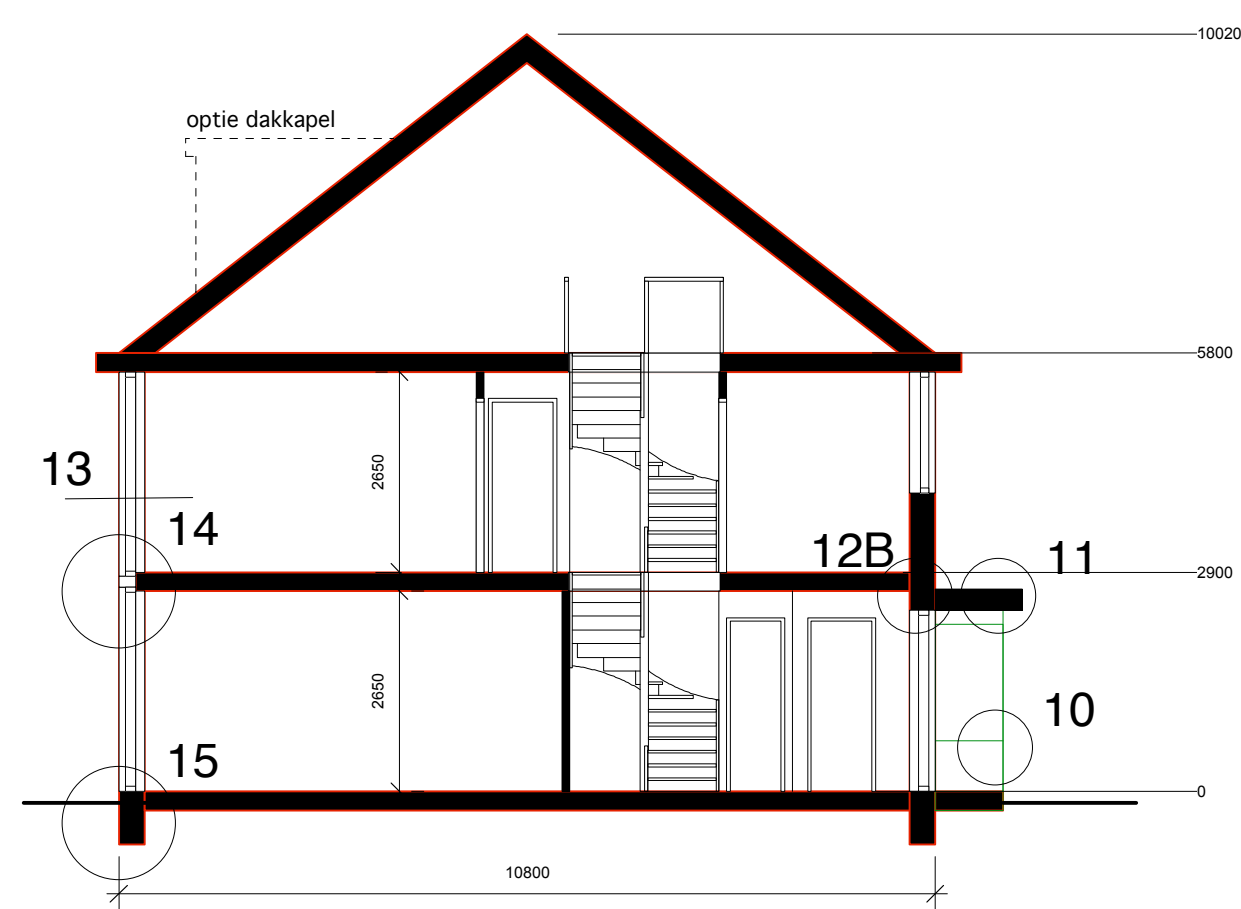


ACHTERGEVEL

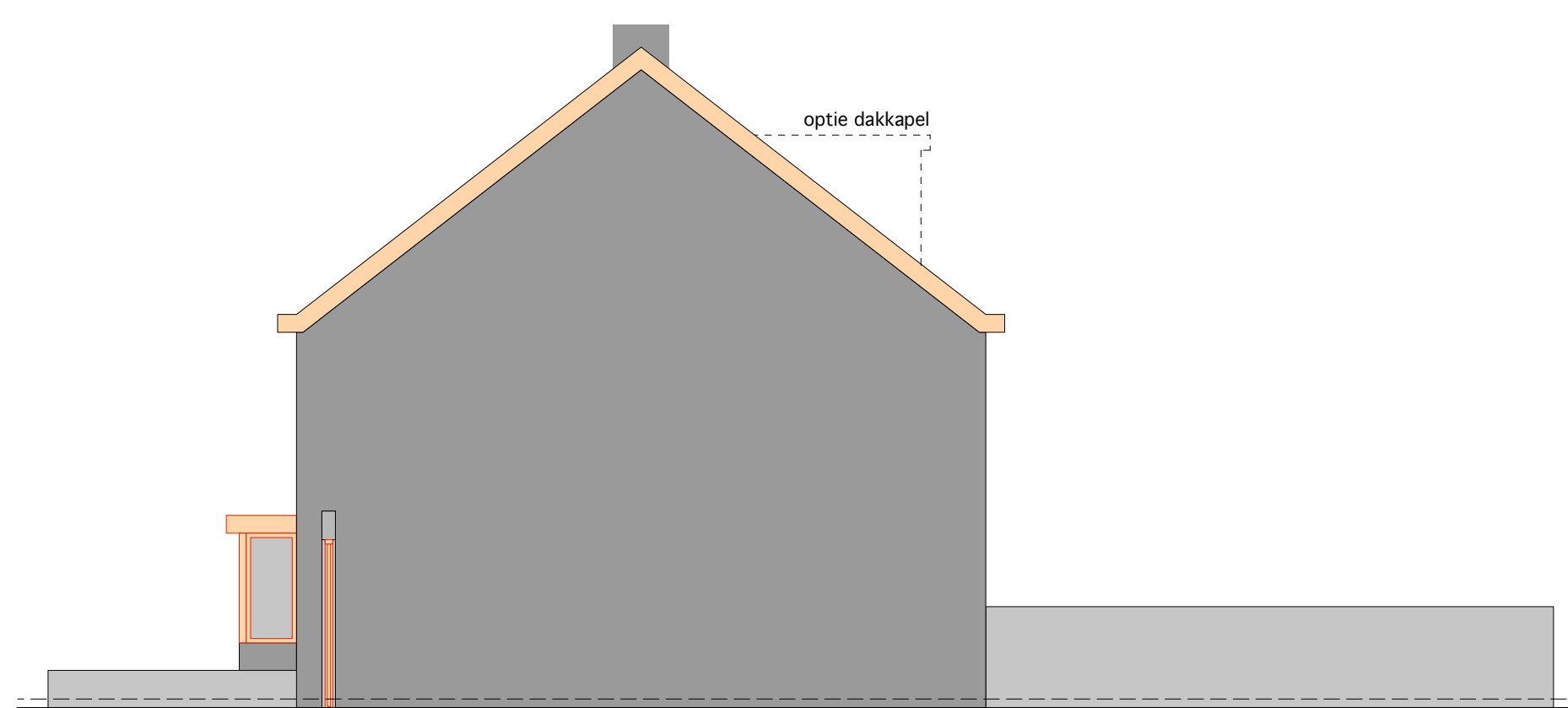
RECHTERGEVEL



LINKERGEVEL



DOORSNEDE



TUSSENGEVEL
(TEGENOVERLIGGENDE GEVEL IS GESPIEGELD)

MATERIALEN EN KLEUREN:

GEVELS: metselwerk handvormsteen in twee kleuren : bruin en roodbruin in diverse metselverbanden

DAKEN : dakpannen rood gebakken pannen nokvorsten en schubvorsten chaperonpannen
KOZIJNEN : hardhout in kleur geschilderd wit RAL9010.
voordeuren geschilderd in RAL7039

HEKWERKEN : stripstaal thermisch verzinkt en in kleur gecoat: grijs RAL7039.

DAKGOTEN & HWA : zink met bakgoten en houten boeidelen en gootklossen wit geschilderd
TUINMUREN : gemetseld in handvorm baksteen bruin

15
: Plaatsaanduiding details

Oprachtgever: Klaassen Vastgoedontwikkeling BV / KuiperVastgoed Projectontwikkeling BV

Werk: Beethovenlaan / Alleveer

Onderwerp: Gevels/ doorsnede woningen Sweelinklaan

FORMAAT	SCHAAL	DATUM	TEK.NUM
A1	1:100	23-05-2008	ALT-BA-06

Ududu
ontwerpers
Vanaf de Vogel de Vogel

Oude Oeverstraat 120
6811 JZ Arnhem
T: 026 36 13 467
F: 026 36 39 644
email: info@vdvdv.nl
site: www.vdvdv.nl